

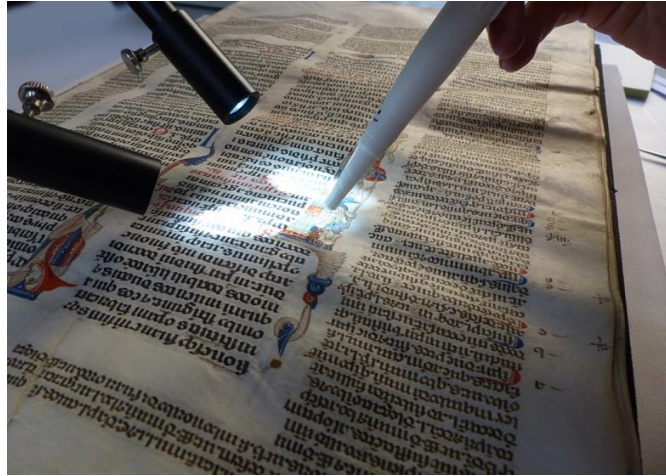
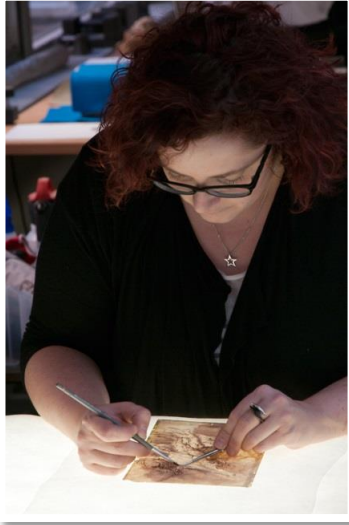


A la croisée de la recherche universitaire et de la conservation patrimoniale

L'atelier de conservation-restauration du SCDI de Montpellier –
quelques exemples significatifs

COMMISSION PATRIMONIALE OCCITANIE LIVRE ET LECTURE
TOULOUSE, 14 AVRIL 2022
HÉLÈNE LORBLANCHET

L'atelier de conservation-restauration du SCDI de Montpellier



Intervient sur le patrimoine écrit et graphique des deux universités de Montpellier

- Anne-Sophie Gagnal, responsable de l'atelier
- Lise Marandet
- Audrey Monet



Reliures de Clairvaux



- Elodie Lévêque, conservateur-restaurateur à l'atelier de la BIU de Montpellier de 2012 à 2016
- Numérisation en 2014 par l'atelier de numérisation de la BIU des 72 manuscrits de Clairvaux conservés à Montpellier dans le cadre du projet « Bibliothèque virtuelle de Clairvaux » et exposition en 2015 : étude, diagnostic et traitement de la collection
- Thèse de doctorat en 2020 (Paris-X Nanterre) : *Les reliures romanes de la bibliothèque de Clairvaux : étude archéologique et biocodologique*

De la peau de...



Summa conciliorum et canonum, XIIe s.
BU historique de médecine, Montpellier (H 3 t. 1)



Des recherches qui se poursuivent

- Poste à la National Library of Ireland + contrat post-doctoral dans le cadre du projet européen « Beasts to Craft »
- Beasts to Craft (B2C) : Biocodicology as a new approach to the study of parchment manuscripts, European Research Council
- Analyses ADN sur les reliures, notamment de manuscrits insulaires (UK et Irlande), dans le but d'identifier l'origine du parchemin/des peaux
- Demande d'autorisation récente à l'Université de Montpellier pour effectuer des prélèvements sur plusieurs manuscrits : H 293 (parchemin du corps d'ouvrage) et H 3 (revers des chemises).

Les ADN du Psautier de Charlemagne

- Jiří Vnouček, conservateur-restaurateur spécialiste du parchemin à la Bibliothèque royale du Danemark
- Thèse de doctorat en 2019 (Université de York) : *The Language of Parchment: Tracing the evidence of changes in the methods of manufacturing parchment for manuscripts with the help of visual analyses*
- Post-doctorat dans le cadre de Beasts to Craft
- Echanges avec les collègues de l'atelier (*Care and conservation*, Copenhague), venue à l'atelier de conservation-restauration et à la BUHM en 2017



Analyses en octobre 2021

sur le *Psautier* dit « de Charlemagne », VIIIe s., BU Historique de médecine (H 409)



Des résultats à venir mais déjà des découvertes



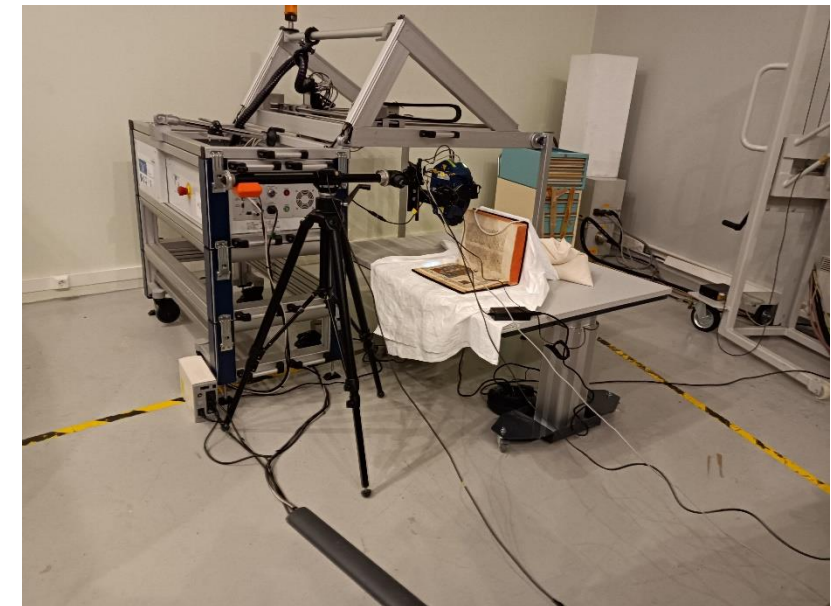
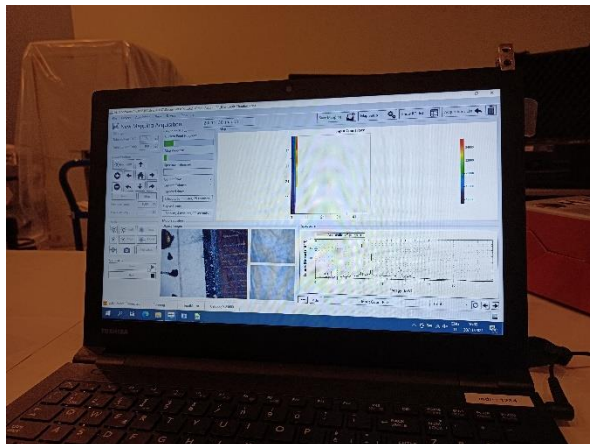
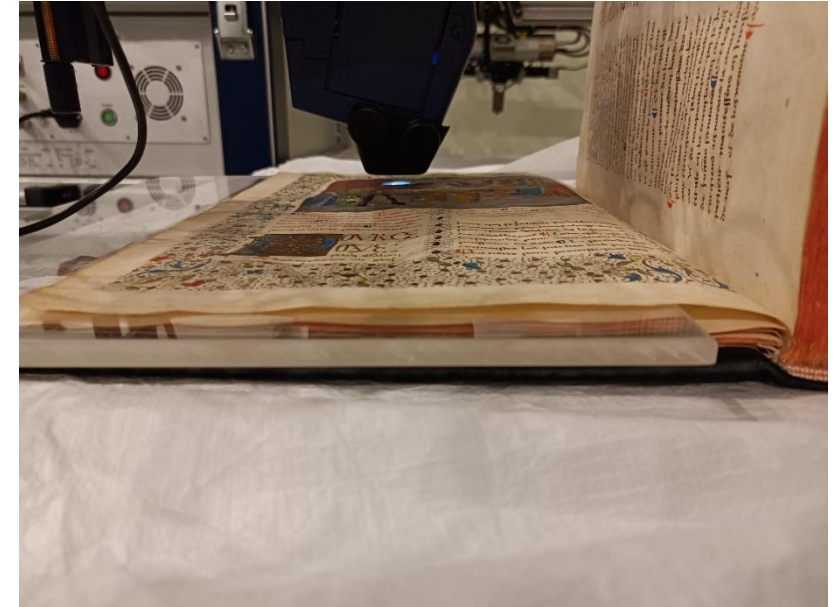
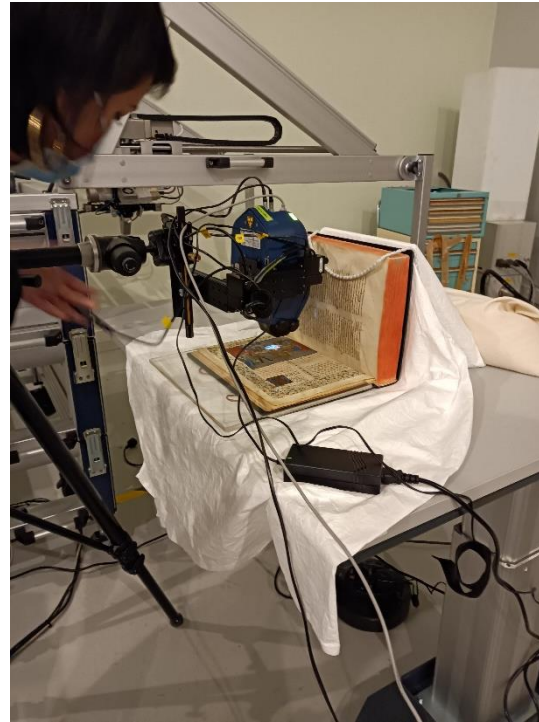
L'actuel folio 1v était à l'origine en regard du folio 17 !

Traiter peut-être, mais avant tout... analyser !

Enluminure de la « Dissection » dans le manuscrit de la *Grande Chirurgie* de Gui de Chauliac (XVe s., BU historique de médecine, H 184) : une image emblématique mais dont l'état de conservation conduit à stopper la communication : comment agir ?



- Diagnostic et premières consolidations menés par l'atelier (Lise Marandet)
- Prise de contact de l'atelier (AS Gagnal, Lise Marandet) avec le CRC (V. Rouchon puis Marie Radepont, Oulfa Belhadj)
- Réponse à l'appel à projet Patrimex en mai 2020
- Analyses menées à Paris en décembre 2021 : imagerie hyperspectrale (IHS) et cartographie des pigments par micro-fluorescence X (XRF) : résultats à venir
- Communication au colloque international Gui de Chauliac, Montpellier, juin 2021



Merci de votre attention